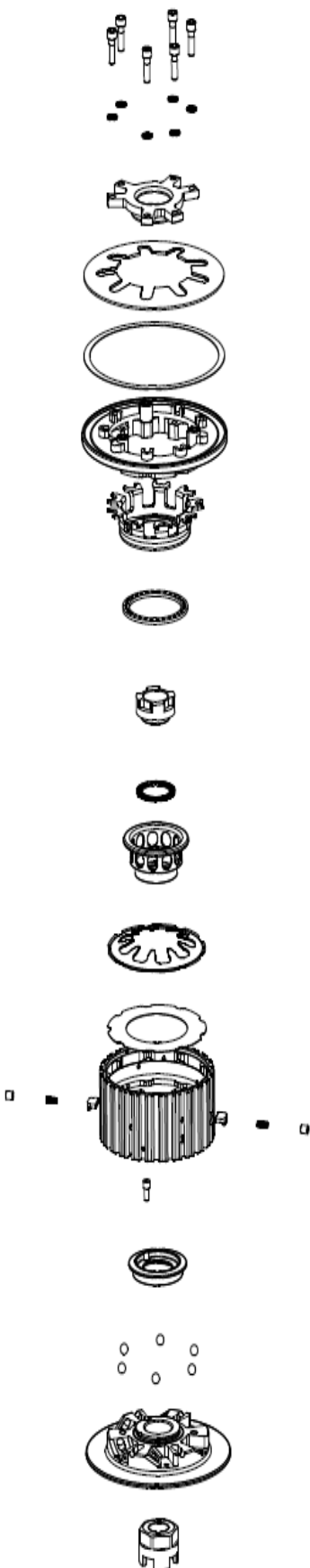


0F3SR230P140000

FHN – S065

**FRIZIONE ANTISALTELLAMENTO
PER HONDA CBR 600 RR MOTO2
ISTRUZIONI DI MONTAGGIO**



- ← 901 VT 018
Viti
- ← 901 RD 007
Rosetta dentellata
- ← 0F3SR230B14R004
Supporto cuscinetto
- ← 0S1121
Molla Evoluzione
Racing
- ← 0F3SR540B140015
Rasamento appoggio
molla primaria
- ← 0F3SR230E140003
Spingidisco frizione
- ← 0F3CR620E07A008
Disco spingimolla
- ← 003 MG 007
Cuscinetto reggispinta
- ← 0F3SR230E140013
Dado frizione
- ← 0F3SR540D220017
Rosetta dentellata
- ← 0F3SR230E140007
Mozzo arresto molla
- ← 0S2085
Molla secondaria
- ← 0F3SR230P140016
Rasamento appoggio
molla secondaria
- ← 0F3SR230P1402B2
Tamburo
- ← 0F3SR300J070086
Vite fermo arresto
tamburo
- ← 0F3SR230P140009
Arresto tamburo
- ← 001 MG 025
Sfere
- ← 0F3SR230N1401B2
Mozzo frizione
- ← 0A5SR450A220000
Chiave per dado

Il gruppo mozzo/tamburo, viene fornito pre-assemblato. **IN CASO DI NECESSITA'**, per eseguire una ispezione dello stato delle rampe, seguire la PROCEDURA SMONTAGGIO GRUPPO MOZZO/TAMBURO indicata più in basso. Inserire il gruppo mozzo/tamburo sull'albero primario. Eventualmente, per agevolare ulteriormente l'operazione, è possibile fissare il tamburo (0F3SR230P1402B2) sul mozzo (0F3SR230N1401B2), in posizione di riposo, con una vite M6x1.

ATTENZIONE: tra la campana originale ed il mozzo deve essere mantenuto il distanziale della frizione originale, in caso contrario potrebbero verificarsi malfunzionamenti e/o danni ai particolari.

Reinstallare i dischi frizione originali mantenendone la sequenza originale. L'altezza totale del pacco dischi deve risultare $42.1 \pm 0.3\text{mm}$.

ATTENZIONE: se con il pacco dischi originale fossero presenti due anelli (di cui uno conico), posizionati all'interno di un disco guarnito, metterli da parte e NON utilizzarli quando si rimonta il pacco dischi sulla frizione STM.

Rimuovere la vite M6X1, se precedentemente montata. Controllare che la vite fermo arresto tamburo (0F3SR300J070086) non sporga dalla superficie dell'arresto tamburo (0F3SR230P140009) su cui appoggerà il mozzo arresto molla (0F3SR230E140007). Verificare che il rasamento appoggio molla secondaria (0F3SR230P140016) sia ben inserito nella sede del tamburo. Inserire la molla secondaria (0S2085) nella propria sede all'interno del tamburo con una piccola quantità di grasso.

Verificare che il rasamento appoggio molla primaria (0F3SR540B140015) sia ben inserito nella sede dello spingidisco (0F3SR230E140003). Inserire lo spingidisco nelle proprie sedi sul tamburo.

Inserire la molla Evoluzione Racing (0S1121) nella sede dello spingidisco. Premontare il gruppo arresto molla: tenere il disco spingimolla (0F3CR620E07A008) con la guida cuscinetto (parte scanalata) verso l'alto come illustrato, inserire il cuscinetto reggispinta (003MG007) al suo interno ed infine il mozzo arresto molla (0F3SR230E140007). Inserire il gruppo arresto molla completo all'interno dello spingidisco, facendo in modo che le 9 alette del disco spingimolla vadano a sovrapporsi sulle 9 razze della molla (0S1121). Inserire la rondella dentellata (0F3SR540D220017) con la parte convessa verso l'alto e a seguire il dado (0F3SR230E140013) all'interno del mozzo arresto molla. Avvitare il dado sull'albero primario utilizzando la chiave (0A5SR450A220000), compresa nella confezione e serrando con la chiave dinamometrica alla coppia di serraggio consigliata dal costruttore del veicolo. Si suggerisce inoltre di utilizzare la chiave specifica (UTL-0030), non presente nell'imballo, per bloccare lo spingidisco.

Premontare il supporto cuscinetto completo: inserire il cuscinetto ed il centratore dell'asta (recuperati dalla frizione originale) nella sede del supporto cuscinetto (0F3SR230B14R004). Posizionare il supporto cuscinetto completo nell'apposita sede dello spingidisco facendo attenzione ad inserirlo correttamente nelle rispettive scanalature e fissarlo con le sei viti (901VT018) e le sei rondelle antisvitamento (901RD007).

A montaggio ultimato, attivare ripetutamente la leva frizione verificando che compia il corretto funzionamento. Regolare il gioco leva se necessario.

PROCEDURA SMONTAGGIO GRUPPO MOZZO/TAMBURO

ATTENZIONE: eseguire questa operazione solo dopo aver smontato la frizione dall'albero del cambio. Rimuovere la vite di fermo arresto tamburo (0F3SR300J070086), ruotare di 60° in senso orario il l'arresto tamburo (0F3SR230P140009) e poi estrarlo. A questo punto è possibile separare mozzo (0F3SR230N1401B2), tamburo (0F3SR230P1402B2) e sfere (001MG025).

PER RIASSEMBLARE IL GRUPPO: collocare le 6 sfere (001MG025) al fondo delle scanalature del mozzo (0F3SR230N1401B2) applicando una piccola quantità di grasso, quindi posizionare il tamburo (0F3SR230P1402B2) sul mozzo (0F3SR230N1401B2) in posizione di riposo. Posizionare l'arresto tamburo (0F3SR230P140009) sul mozzo (0F3SR230N1401B2), allineando le sue tre alette i fori tra i due pezzi, ed infine reinserire completamente la vite (0F3SR300J070086) **Verificare che l'arresto tamburo (0F3SR230P140009) sia correttamente bloccato sul mozzo (0F3SR230N1401B2) e che la vite (0F3SR300J070086) non sporga dalla superficie su cui appoggerà il mozzo arresto molla (0F3SR230E140007).**

NORME DI SICUREZZA GENERALI

- IL PRESENTE FOGLIO CONTIENE LE ISTRUZIONI PER ESEGUIRE CORRETTAMENTE LE PRINCIPALI OPERAZIONI DI INSTALLAZIONE DELLA FRIZIONE.
- LA STM SI RISERVA IL DIRITTO DI APPORTARE MODIFICHE IN QUALSIASI MOMENTO AL PRODOTTO SENZA ALCUN OBBLIGO DI AGGIORNAMENTO.
- LE OPERAZIONI DI MONTAGGIO DEVONO ESSERE SCRUPOLOSAMENTE OSSERVATE ED ESEGUITE ESCLUSIVAMENTE DA UN TECNICO SPECIALIZZATO.
- PRIMA DI INSTALLARE LA FRIZIONE ESEGUIRE UN CONTROLLO PER VERIFICARE L'EVENTUALE PRESENZA DI GUASTO O ANOMALIE SUL VEICOLO.
- ACCERTARSI CHE NON CI SIANO PARTI MANCANTI O DANNEGGIATE NELLA CONFEZIONE.
- I PRODOTTI STM ITALY SRL SONO ESCLUSIVAMENTE DESTINATI ALL'USO AGONISTICO IN PISTA. NON IDONEI AD ESSERE IMPIEGATI SU MOTOCICOLI DESTINATI ALLA CIRCOLAZIONE SU STRADE PUBBLICHE.
- ALCUNE PARTI DELLA FRIZIONE E DEI SUOI COMPONENTI POSSONO PRESENTARE SUPERFICI TAGLIANTI: MANEGGIARE CON ATTENZIONE.
- ALCUNI COMPONENTI DELLA FRIZIONE PER LE LORO PICCOLE DIMENSIONI POTREBBERO ESSERE INGERITI: TENERE LONTANO DALLA PORTATA DEI BAMBINI.

