

0F3SR620I220000**FYA-S120****COMPLESSIVO FRIZIONE
EVOLUZIONE YAMAHA R1-2007****ISTRUZIONI DI MONTAGGIO**

Premontare il gruppo mozzo: collocare le 6 sfere (16) al fondo delle scanalature presenti sul mozzo (0F3SR620I22001B) applicando una piccola quantità di grasso, quindi con una vite M6x1 (non fornita) fissare il tamburo (15) sul mozzo (17) in posizione di riposo.

N.B: dietro la frizione originale sono presenti due distanziali, uno spesso 10.5 mm e l'altro 4 mm . Con la frizione STM il distanziale da 4 mm va eliminato.

Inserire il gruppo mozzo sull'albero primario.

Reinstallare i dischi frizione originali. L'altezza totale del pacco dischi deve risultare 43,0mm ±0,2mm. **All'interno del pacco dischi originale sono presenti due anellini che non devono più essere rimontati**

Rimuovere la vite precedentemente montata.

Collocare con una piccola quantità di grasso il mozzo arresto tamburo (14) sul mozzo (17) facendo in modo che la forma ellittica presente nella sua parte inferiore innesti esattamente con l'ellisse presente sul collo del mozzo (17). Se correttamente inserito, il mozzo arresto tamburo (14) NON RUOTA sul mozzo (17).

Montare la molla secondaria (12) nella propria sede all'interno del tamburo (15) con una piccola quantità di grasso assicurandosi che il rasamento appoggio molla secondaria (13) sia ben inserito nella propria sede all'interno del tamburo.

Verificare che il rasamento appoggio molla primaria (10) sia ben inserito nella sede dello spingidisco (11).

Inserire lo spingidisco (11) nelle proprie sedi sul tamburo (15).

Inserire la molla Evoluzione primaria (9) nella sede dello spingidisco (11).

Premontare il gruppo arresto molla: tenere il disco spingimolla (8) con la guida cuscinetto (sede sfere) verso l'alto come illustrato, inserire il cuscinetto reggispinginta (7) al suo interno ed infine il mozzo arresto molla (6).

Inserire il gruppo arresto molla completo all'interno dello spingidisco (11), facendo in modo che le 9 alette del disco spingimolla (8) vadano a sovrapporsi sulle 9 razze della molla (9).

Inserire in sequenza la rondella dentellata M22 (5) ed il dado esagonale (4) all'interno del mozzo arresto molla (6).

Avvitare il dado (4) sull'albero primario, serrando con la chiave dinamometrica alla coppia di serraggio consigliata dal costruttore. Per la chiusura del dado (4), tenere bloccato lo spingidisco (11) avvalendosi della chiave specifica (UTL-0030) non presente nell'imballo.

Premontare il supporto cuscinetto completo: inserire il cuscinetto ed il centratore dell'asta (recuperato dalla frizione originale) nella sede del supporto cuscinetto (3).

Posizionare il supporto cuscinetto (3) completo nell'apposita sede dello spingidisco (11) facendo attenzione ad inserirlo correttamente nelle rispettive scanalature e fissarlo con le sei rondelle antisvitamento M5 (2) e le sei viti M5 (1), con una piccola quantità di frena filetti medio.

A montaggio ultimato ricollegare l'azionamento frizione senza carter (ove possibile), attivare ripetutamente la leva frizione per verificare che compia il corretto movimento di apertura e chiusura, quindi rimontare il carter e ripetere la medesima operazione per verificare che non ci siano contatti con il carter medesimo.

NORME DI SICUREZZA GENERALI

-IL PRESENTE FOGLIO CONTIENE LE ISTRUZIONI PER ESEGUIRE CORRETTAMENTE LE PRINCIPALI OPERAZIONI DI INSTALLAZIONE DELLA FRIZIONE.

-LA STM SI RISERVA IL DIRITTO DI APPORTARE MODIFICHE IN QUALSIASI MOMENTO AL PRODOTTO SENZA ALCUN OBBLIGO DI AGGIORNAMENTO.

-LE OPERAZIONI DI MONTAGGIO DEVONO ESSERE SCRUPOLOSAMENTE OSSERVATE ED ESEGUITE ESCLUSIVAMENTE DA UN TECNICO SPECIALIZZATO.

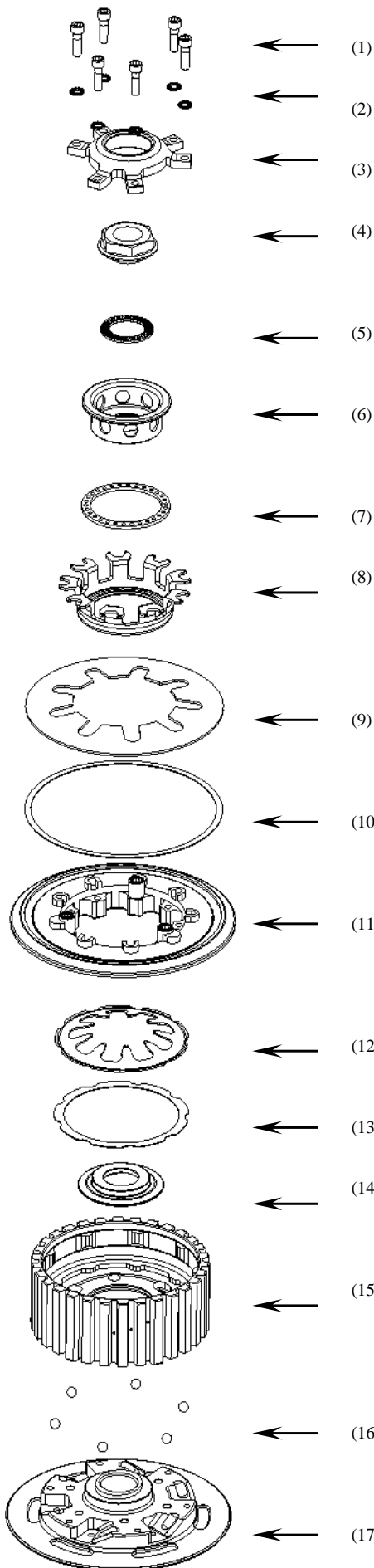
-PRIMA DI INSTALLARE LA FRIZIONE ESEGUIRE UN CONTROLLO PER VERIFICARE L'EVENTUALE PRESENZA DI GUASTO O ANOMALIE SUL VEICOLO.

-ACCERTARSI CHE NON CI SIANO PARTI MANCANTI O DANNEGGIATE NELLA CONFEZIONE.

-I PRODOTTI STM ITALY SRL SONO ESCLUSIVAMENTE DESTINATI ALL'USO AGONISTICO IN PISTA. NON IDONEI AD ESSERE IMPIEGATI SU MOTOVEICOLI DESTINATI ALLA CIRCOLAZIONE SU STRADE PUBBLICHE.

-ALCUNE PARTI DELLA FRIZIONE E DEI SUOI COMPONENTI POSSONO PRESENTARE SUPERFICI TAGLIANTI: MANEGGIARE CON ATTENZIONE.

-ALCUNI COMPONENTI DELLA FRIZIONE PER LE LORO PICCOLE DIMENSIONI POTREBBERO ESSERE INGERITI: TENERE LONTANO DALLA PORTATA DEI BAMBINI.



901 VT 018
Viti

901 RD 007
M5 rondella
dentellata

0F3SR620I22A004
Supporto cuscinetto

0F3SR620I220013
Dado M20x1

901 RD 101
M22 rosetta
dentellata

0F3SR620I220007
Mozzo arresto molla

003MG007
Cuscinetto reggi
spinta

0F3CR620E07A008
Disco spingimolla

0S1125
Molla primaria

003 SUZ 118
Rasamento appoggio
molla primaria

0F3SR620D220003
Spingidisco frizione

0S2085
Molla secondaria

0F3SR540B140016
Rasamento appoggio
molla secondaria

0F3SR620I22A009
Mozzo arresto
tamburo

0F3SR620I22002B
Tamburo

001 MG 025
Sfere (N°6)

0F3SR620I22001B
Mozzo frizione